

## blis-online: het nieuwe managementplatform voor bedrijfslocaties

**blis-online (de afkorting staat voor “Business Location Information System”) biedt een modulair systeem voor het op de markt brengen, monitoren en managen van bedrijfspercelen en -panden.**

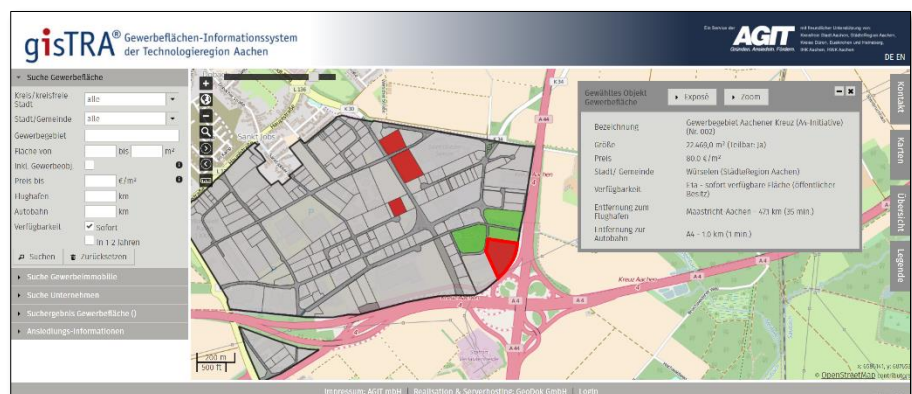
Naar buiten toe is het een aantrekkelijk portaal om bedrijfslocaties aan te bieden; intern is blis-online een volledige plannings- en managementsoftware voor ontwikkelaars en planners en op economisch gebied. Meer dan 100 nationale en internationale cliënten weten het nieuwe **blis-online-concept** al te waarderen.

**Dit zijn de mogelijkheden van blis-online, teneinde de complexe eisen te vervullen die in de huidige tijd worden gesteld aan het ontwikkelen van bedrijfslocaties:**

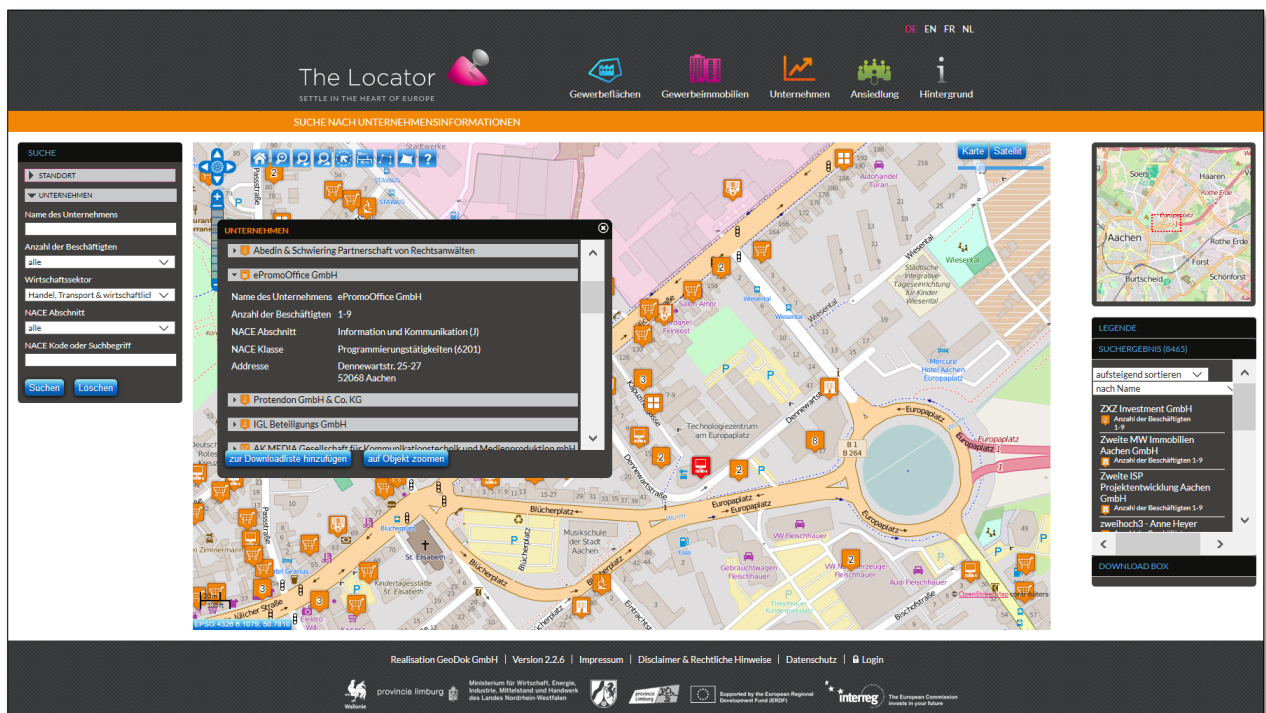
- ✓ tot op de kavel precieze presentatie (op basis van kaarten, op basis van criteria)
- ✓ oppervlaktebalansen met één druk op de knop (direct, op korte termijn en op middellange termijn beschikbaar etc.)
- ✓ screening op terreinen die potentieel in aanmerking komen
- ✓ ondersteuning bij het reactiveren van restpercelen
- ✓ registratie van verkopen en opties
- ✓ weergave van ter plekke gevestigde firma’s en van de aanwezige mix van bedrijven
- ✓ opstellen van prognoses en behoefteplanningen, d.w.z. ook met het oog op ruimtelijke structuurvisies
- ✓ intern acquisitie- en contactmanagement van investeerders en firma’s
- ✓ follow-upfuncties
- ✓ bedrijfsgebouwenmanagement en indien gewenst samenwerking met makelaars (makelaartool) of commerciële aanbieders (bv. ImmobilienScout24)
- ✓ online-interface naar bestaande gemeentelijke, deelstaat- of regionale portalen
- ✓ gestandaardiseerde interface naar (geo-)informatie van zeer uiteenlopende openbare en commerciële bronnen
- ✓ extra app voor mobiele apparaten

**Blis-Online is modern, gebaseerd op de cloud, direct te gebruiken, modulair, flexibel, integreerbaar en individueel instelbaar.** Met de aanpak „Data-at-the-source“ vermijdt blis-online overlappingen en eilandstructuren en zijn kostenefficiënte geïntegreerde oplossingen mogelijk.

Een voorbeeld van een op blis-online gebaseerd Regionaal Economisch Portaal (met lokalisaties voor Landkreise en steden) is **gisTRA® – Gewerbeflächen-Informationssystem der Technologieregion Aachen** ([www.gistra.de](http://www.gistra.de)).



„The Locator“ is het eerste volledige grensoverschrijdende locatieinformatiesysteem in Europa. Het is tot stand gekomen in het kader van een INTERREG-project en integreert twee platforms van GeoDok, te weten gisTRA aan de Duitse kant en REBIS aan de Nederlandse kant, alsmede twee regionale Belgische platforms. **Van project naar product:** in blis-online zijn tevens talrijke modules van de Locator opgenomen ([www.the-locator.eu](http://www.the-locator.eu)):



The screenshot displays the 'The Locator' web application interface. At the top, the logo 'The Locator' is accompanied by the tagline 'SETTLE IN THE HEART OF EUROPE'. Navigation icons for 'Gewerbfächern', 'Gewerbeimmobilien', 'Unternehmen', 'Ansiedlung', and 'Hintergrund' are visible. The main content area features a map of Aachen with a search overlay. The search overlay includes a search bar and a list of companies under the heading 'UNTERNEHMEN'. The list shows details for 'ePromoOffice GmbH', including its name, employee count (1-9), NACE code (Information and Communication), and address (Dennewartstr. 25-27, 52069 Aachen). Other companies listed include 'Abedin & Schwiering Partnerschaft von Rechtsanwälten', 'Protendon GmbH & Co. KG', and 'IGL Beteiligungs GmbH'. A 'Suche' sidebar on the left allows filtering by location, company name, employee count, economic sector, NACE code, and search terms. A 'Suchergebnis (8465)' sidebar on the right shows a list of search results with sorting options and a 'Download Box' section. The footer contains information about the realization by GeoDok GmbH, version 2.2.6, and various project partners and funding sources.

## Contact



### GeoDok GmbH

Jürgen Dressel (Directeur)

tel. +49 (0)521 98 68 -84  
 e-mail [j.dressel@geodok.de](mailto:j.dressel@geodok.de)  
 internet [www.geodok.de](http://www.geodok.de)