

blis-online hebt sich ab !

Die etablierte Managementplattform für Gewerbestandorte

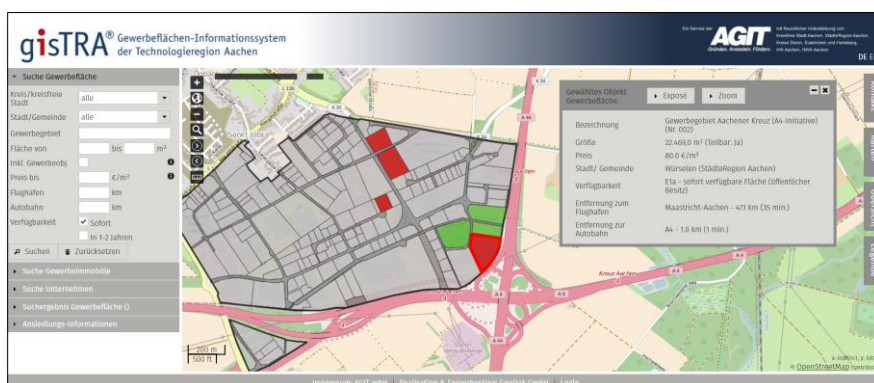
blis-online steht für **“Business Location Information System”** und bietet ein modulares System für **Vermarktung, Monitoring und Management von Gewerbeflächen und –immobilien.**

Nach außen ein attraktives Vermarktungsportal stellt blis-online intern eine umfassende Planungs- und Managementsoftware für Wirtschaftsförderer und Planer dar. Über 300 nationale und internationale Kunden schätzen bereits das **blis-online – Konzept**, das die Digitalisierung und eine vernetzte Welt fördert.

Das leistet das modulare blis-online, um den komplexen Anforderungen an die Standortentwicklung in der heutigen Zeit gerecht zu werden:

- ✓ Parzellenscharfe Präsentation der Gewerbestandorte (kartenbasiert, kriterienbasiert)
- ✓ Flächenbilanzen auf Knopfdruck (sofort, kurzfristig und mittelfristig verfügbare Gewerbeflächenangebote)
- ✓ Screening nach Potentialflächen und Unterstützung bei der Reaktivierung von Restflächen
- ✓ Erfassung von Veräußerungen und Anfragen
- ✓ Darstellung ansässiger Unternehmen und Branchenmix
- ✓ Erstellung von Prognosen und Bedarfsplanungen, z.B. für Regionalplanungen
- ✓ Internes Interessenten- und Kontaktmanagement der Investoren und Unternehmen
- ✓ Wiedervorlagefunktionen
- ✓ Gewerbeimmobilien-Management, Maklertool, Schnittstellen zu kommerziellen Anbietern (z.B. ImmobilienScout24)
- ✓ Alles in einer Cloud-Anwendung: Eigene Profile für die Region, Teilregionen (Kreise) und Kommunen (Städte und Gemeinden) als vernetzte Anwendung
- ✓ Online Schnittstellen zu bestehenden kommunalen, regionalen oder Landes-Portalen (z.B. GERMAN.SITE, The Locator, GEFIS, SISBY u.a.). Einmal erfassen – mehrfach nutzen !
- ✓ Standardisierte Schnittstellen zu (Geo-)Informationen unterschiedlichster kommunaler oder kommerzieller Quellen und Zielen (z.B. GDI, GeoDaten-Portale)
- ✓ Eine extra App für mobile Endgeräte ist ebenfalls verfügbar

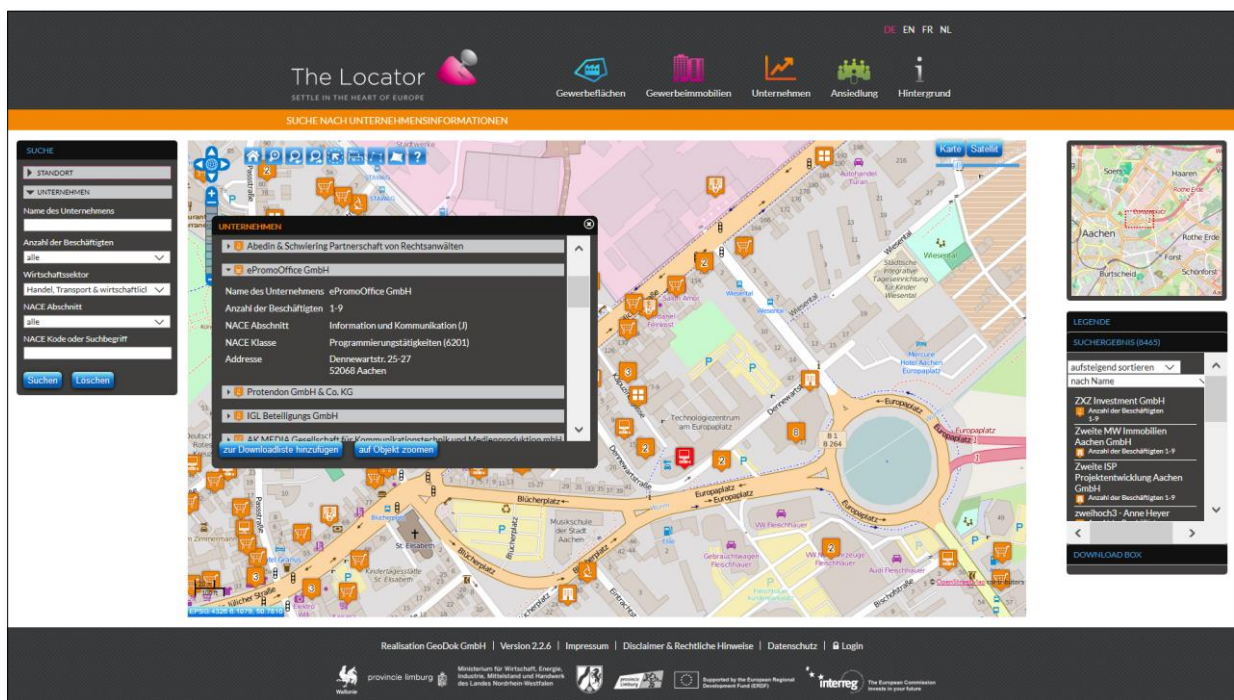
Blis-Online ist modern, Cloud-basiert, als modulares Produkt sofort einsetzbar, flexibel, integrierbar und individualisierbar. Mit dem Ansatz „Data-at-the-source“ vermeidet blis-online Parallel- und Inselstrukturen sowie Mehrfacherfassungen und ermöglicht kosteneffiziente integrierte Lösungen.



Ein Beispiel für ein auf blis-online basierendes Regionales Wirtschaftsportal (mit Lokalisierungen für Kreise und Städte) ist **gisTRA® – Gewerbeflächen-Informationssystem der Technologieregion Aachen** (www.gistra.de).

„The Locator“ ist das erste umfassende grenzüberschreitende Standortinformationssystem in Europa. Es entstand im Rahmen eines INTERREG Projektes und integriert zwei Plattformen der GeoDok, nämlich gisTRA auf deutscher Seite und REBIS auf niederländischer Seite, sowie zwei regionale belgische Angebote.

Vom Projekt zum Produkt: In blis-online sind auch zahlreiche Module des Locators eingeflossen (www.the-locator.eu), z.B. die Suche nach Unternehmensinformationen und deren Darstellung:



Kontakt

Das modulare blis-online kann dank Cloud-Technologie kostengünstig genutzt werden. Gerne stellen wir Ihnen blis-online im Detail vor und klären zusammen mit Ihnen, welche Funktionen, Module und Schnittstellen für Sie in Frage kommen.



GeoDok GmbH
Jürgen Dressel (Geschäftsführer)

Fon +49 (0)521 98 68 -84
E-Mail j.dressel@geodok.de

Internet www.geodok.de
www.blis-online.eu